

2019 年度

2月2日午後入試（第4回）

社 会

- 注意
- 1 開始の“チャイム”が鳴るまで中を見てはいけません。
 - 2 答えはすべて解答用紙の解答らんじに、はっきり書きなさい。
 - 3 特別な指示のない限り、漢字で書くべきところは漢字で答えなさい。
 - 4 終わりの“チャイム”が鳴ったら、とちゅうでもやめなさい。
 - 5 問題のページは、4 - 1 から 4 - 9 まであります。

1. 次の文章を読んで、あとの問いに答えなさい。

わたしたちがくらす地域には生活に欠かせない施設がたくさんあります。例えば、①消防署や警察署、②ダム、発電所、浄水場、③ごみ処理場、そしてみんなが通う小学校などです。これらは公共の施設として国や地方公共団体がつくったり、管理をしたりする場合があります。より便利で快適にくらせるように様々な④工夫が取り入れられています。

また、日本で多くの外国人も共生しています。近年⑤外国人観光客も増加し続け、伝統のある⑥お寺や神社、城あと、建築物、美しい⑦自然などに多くの人を訪れています。2020年の東京オリンピックに向けて、今後ますます外国人観光客が増えることでしょう。わたしたちだけではなく、日本でくらし、日本を訪れる全ての人にとって、過ごしやすい施設や工夫、⑧自然の保護が求められています。

(1) 下線部①について、消防署と警察署の地図記号を次のア～オから1つずつ選び、記号で答えなさい。

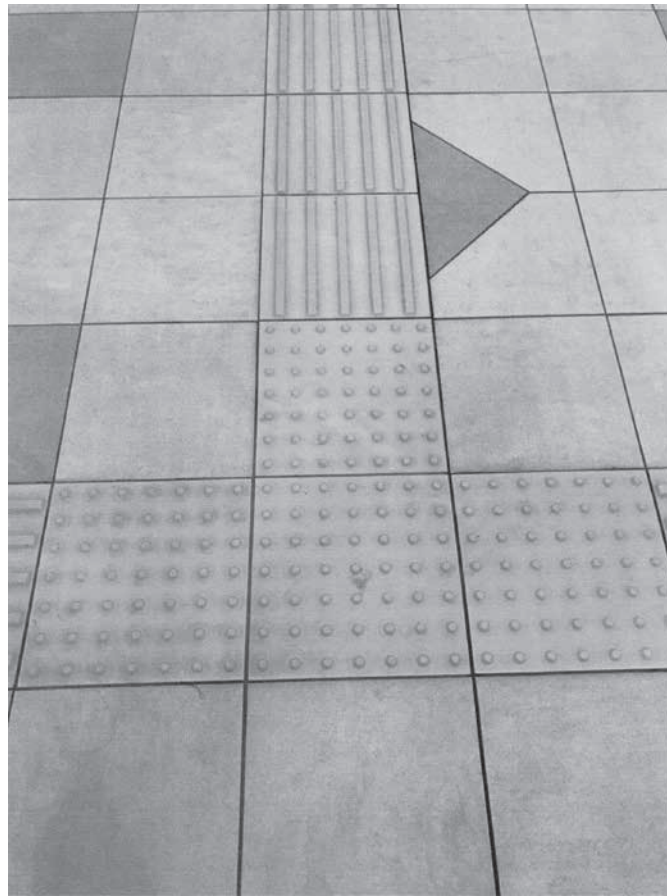


(2) 下線部②について説明した文のうち、まちがっているものを次のア～エから1つ選び、記号で答えなさい。

- ア. 原子力発電の見直しにより、水力発電用の大規模なダムの数が増えている。
- イ. ダムの建設工事により、たくさんの木が切られ、近くの生き物のすみかがなくなってしまう。
- ウ. ダムの建設予定地に住んでいる人が、住みなれた土地を離れなければならない。
- エ. 森林は雨を地中にたくわえるはたらきがあるので、「緑のダム」ともよばれている。

(3) 下線部③について、ここでは燃やすごみと資源になるごみに分けます。そのうち、資源になるごみを別のものに作り変えて、もう一度使えるようにすることを何といいますか、答えなさい。

- (4) 下線部④について、わたしたちの安全を守るために、広い道路や駅のホームなどでは視覚に障がいのある方が歩行しやすいように下の写真のようなものが設置されています。これを何といいますか、答えなさい。



- (5) 下線部⑤について、下の図1は日本人海外旅行者数と訪日外国人数の推移をしめしています。日本人海外旅行者数をしめしているものをア・イから1つ選び、記号で答えなさい。

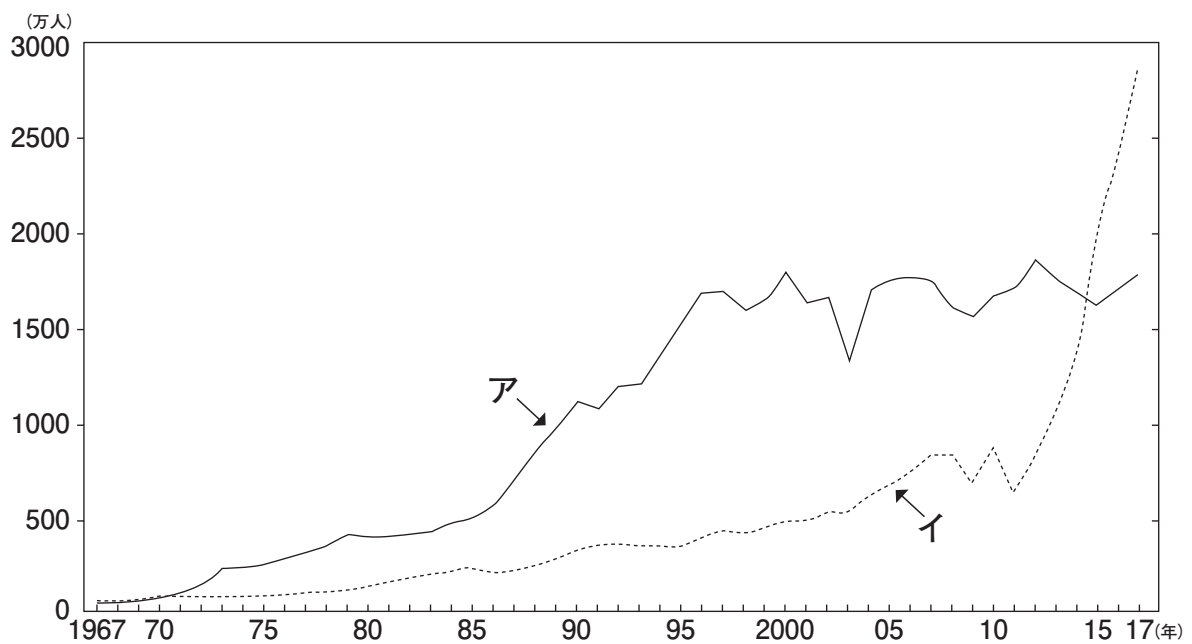
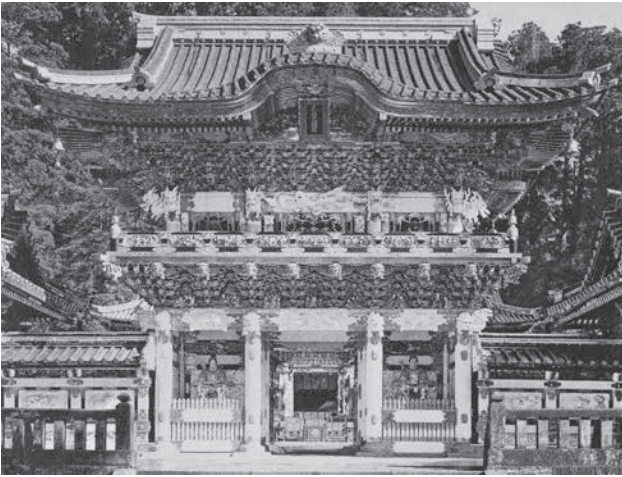


図1

(日本国勢図会2018/2019)

(6) 下線部⑥について、世界遺産に指定されていないものを下のア～エから1つ選び、記号で答えなさい。

ア



イ



ウ



エ



(7) 下線部⑦について、日本の土地面積に対する森林面積の割合にもっとも近いものを次のア～オから1つ選び、記号で答えなさい。

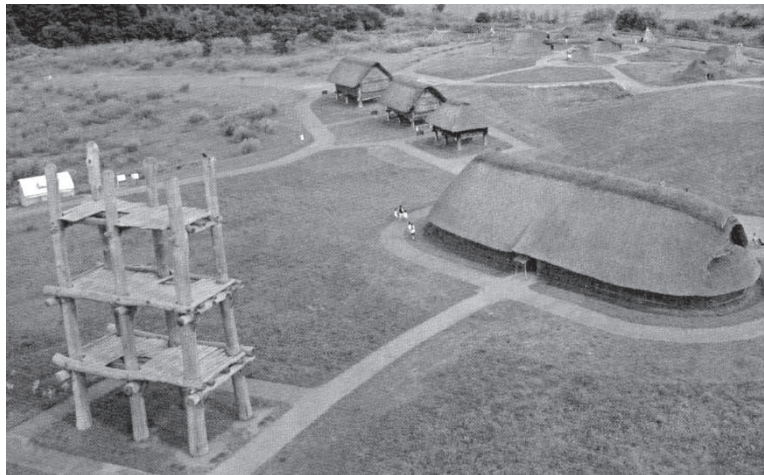
ア. 46% イ. 56% ウ. 66% エ. 76% オ. 86%

(8) 下線部⑧の他に、公害防止や野生動植物の保護、国立公園の管理なども任務とする国の機関はどこですか、答えなさい。

2. 次のA・Bの問題に答えなさい。

A 日本には多くの世界遺産がありますが、これらに関してあとの問いに答えなさい。

- (1) 昨年7月に開催された、文化庁の文化審議会世界遺産部会において、「北海道・北東北の縄文遺跡群」が世界文化遺産の推薦候補に選定されました。下の写真は、青森県青森市にある縄文時代の遺跡です。これについて、次の問いに答えなさい。



問1 この遺跡はなんという遺跡ですか、名前を答えなさい。

問2 遺跡見学のマナーや約束事について、正しいものを次のア～エから1つ選び、記号で答えなさい。

- ア. 遺跡は広いので、自転車で自由にまわりながら見学するとよい。
- イ. 遺跡の中にカビなどを発生させる恐れがあるので、きめられた場所以外で飲食をしてはいけない。
- ウ. 遺跡では、新しい発見があるかもしれないので、自由にさわったり掘ったりしてもよい。
- エ. 遺跡には貴重なものがたくさんあるので、見学をしながらメモやスケッチをしてはいけない。

問3 縄文時代に関係の深いものの写真を，次のア～オから1つ選び，記号で答えなさい。

ア



イ



ウ



エ



オ



(2) 昨年6月には、「長崎と天草地方の^{せんぷく}潜伏キリシタン関連遺跡」の世界遺産への登録が決定しました。

これに関して、次の問いに答えなさい。

問1 「潜伏キリシタン」が生まれたのは、江戸幕府がキリスト教を禁止していたことを背景としています。

現在、日本ではどのような宗教を信じていても法律で罰せられることはありませんが、その理由を説明しなさい。

問2 長崎は世界で2番目に原子爆弾が投下されて大きな被害が出た場所で、現在も^{こういしょう}後遺症に苦しんでいる人々がいます。長崎に原子爆弾が投下された日付を、解答らんにあわせて答えなさい。

B 歴史の好きな中学生のサクラさんは、春休みを利用して、行きたいと思っていた山口県に旅行をしました。サクラさんとお母さんの会話文を読んで、あとの問いに答えなさい。

サクラ：下関まで新幹線で行くと、結構遠かったわね。去年は①京都で新幹線を降りて、②比叡山延暦寺に行ったけど、その倍くらいかかったね。幕府のある江戸まで1年おきに行き来する（ 1 ）では、長州藩の大名は、片道何日くらいかかったのかしら。

お母さん：そうね、25日間くらいみたいよ。私たちは新幹線を使っても5時間くらいかかったわね。さすがに腰が痛くなってしまったわ。でも、途中で食べた③明石のたこ飯、おいしかったね。

サクラ：私は下関のふぐ刺しのほうがおいしかったと思うけど。下関ってずっと行って見たかったのだけど、今回実際に行ってみて、④歴史上いろいろな事件がおこった場所なのだと、あらためて知ったわ。

お母さん：本当ね。日本海と瀬戸内海を結ぶ（ 2 ）海峡は、交通の要所でもあったからいろいろな事件の舞台になったのね。人が集まる場所で事件はおこるものなのね。

(3) 会話文中の空らん（ 1 ）・（ 2 ）にあてはまる言葉を答えなさい。

(4) 下線部①について、京都が都だったのは、西暦何年から何年までですか、正しいものを次のア～オから1つ選び、記号で答えなさい。

- ア. 794年～1868年 イ. 710年～1192年 ウ. 794年～1192年
エ. 645年～1868年 オ. 710年～1603年

(5) 下線部②について説明した文のうち、正しいものを次のア～エから1つ選び、記号で答えなさい。

- ア. この寺は飛鳥時代に最澄が開いた寺で、開山以来消えたことのない「不滅の法灯」が伝えられている。
イ. この寺は浄土真宗の総本山で、京都にも近く交通の要所でもあった滋賀県にある。
ウ. この寺を開いた空海は、天台宗を広めるため、北海道から沖縄まで各地を旅した。
エ. この寺は天台宗の寺であるが、ここで学んだ多くの僧が、後に新しい宗派を開いた。

(6) 下線部③について、兵庫県明石市を通っている日本の標準時子午線は何度の線ですか、解答らんの「北緯・南緯・東経・西経」から正しいものを1つ選んで○で囲み、（ ）には数字を答えなさい。

(7) 下線部④について、次の問いに答えなさい。

問1 下関と九州の間の海は大変流れが速く、何度も戦いの舞台になってきました。下の写真A・Bはここで起こった戦いに関するものです。写真A・Bに関係の深いことがらを、次のア～エから1つずつ選び、記号で答えなさい。

A



B



ア. 天下を統一した豊臣秀吉は、海外にも目をむけ、明を征服しようと二度にわたって朝鮮に大軍を送りました。しかし朝鮮では民衆による抵抗運動も起こり、りしゅんしん李舜臣イ スンシンの率いる水軍が日本の水軍を破りました。

イ. びわ琵琶法師の芳一は、琵琶の音に合わせて平家物語を語るのがとても上手く、き聴く人は涙をこらえることができませんでした。ある晩、夜もふけたころ、芳一の部屋の戸をほとほとたたく音がしてきました。(小泉八雲『耳なし芳一』より)

ウ. 長州藩や薩摩藩は、外国との貿易に反対して外国と戦いましたが、大きな力の差を実感させられ、外国と戦うことは無理だと判断しました。そして、強い国づくりを進めるために新しい政府をつくる運動をはじめました。

エ. 戦略的にも重要な場所である下関には、製鉄所・造船所・発電所などのぐんじゆ軍需施設が多数存在していました。そのため下関は昭和19年以降複数回の空襲にあい、市街地まで焼き尽くされて多数の犠ぎ牲者を出しました。

問2 次の写真は「下関条約」が結ばれた場所で、春帆楼という料亭の中にあります。下関条約についての

【説明文】中の空らん（ア）・（イ）にあてはまる言葉を答えなさい。

春帆楼



その内部



【説明文】

（ア）年、朝鮮で内乱がおこると、日本と（イ）はそれぞれ軍隊を朝鮮に送り、両国の間で戦争がはじまった。この戦争の講和条約として下関条約が結ばれた。日本は（イ）から多額の賠償金をとったほか、台湾などを植民地とした。

(8) 現在の日本の総理大臣は山口県選出の衆議院議員です。これに関して次の問いに答えなさい。

問1 現在の日本の総理大臣は誰ですか、名前を答えなさい。

問2 現在の日本では衆議院議員の被選挙権はどのように定められていますか、解答らんにあわせて答えなさい。