

2019 年度

2月2日午前入試（第3回）

# 社 会

- 注意
- 1 開始の“チャイム”が鳴るまで中を見てはいけません。
  - 2 答えはすべて解答用紙の解答らんじんに、はっきり書きなさい。
  - 3 特別な指示のない限り、漢字で書くべきところは漢字で答えなさい。
  - 4 終わりの“チャイム”が鳴ったら、とちゅうでもやめなさい。
  - 5 問題のページは、3 - 1 から 3 - 11 まであります。

1. 次の日本の沿岸についての文章を読んで、あとの問いに答えなさい。

日本列島は、大小約7,000の島々からなっています。このため、海岸線は複雑で変化にとんでいます。一般に、太平洋側の海岸は出入りが多く複雑です。それらは、( 1 ) 海岸とよばれ、山地が沈んだり、侵食されたりして出来た岬(大きなものが半島)と入り江(大きなものが湾)が連続した地形です。また日本海側では、海岸の出入りは少なく、新潟県や鳥取県の海岸では大きな( 2 )が発達しています。次の図1は、半島と湾の代表的なものをしめしています。

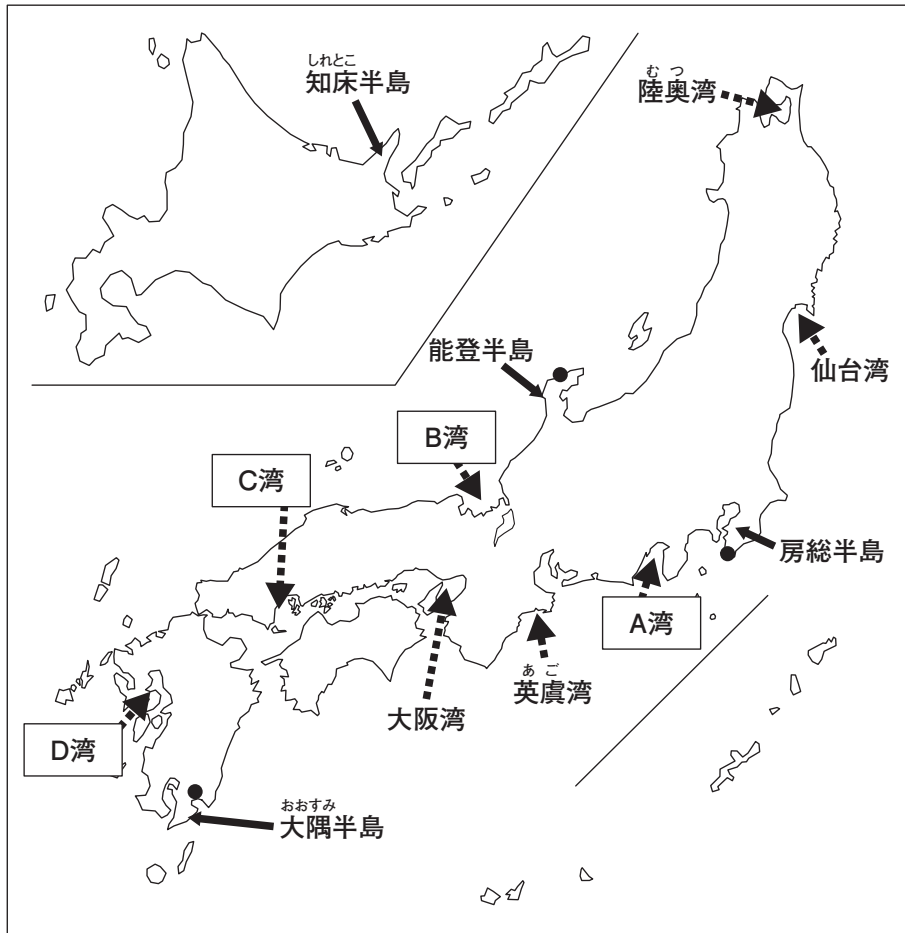


図1

図1の房総半島上の●は館山市たてやま、能登半島上の●は輪島市、大隅半島上の●は志布志市しぶしの位置をしめしている。

(1) 文章中の空らん ( 1 )・( 2 ) にあてはまる言葉を答えなさい。

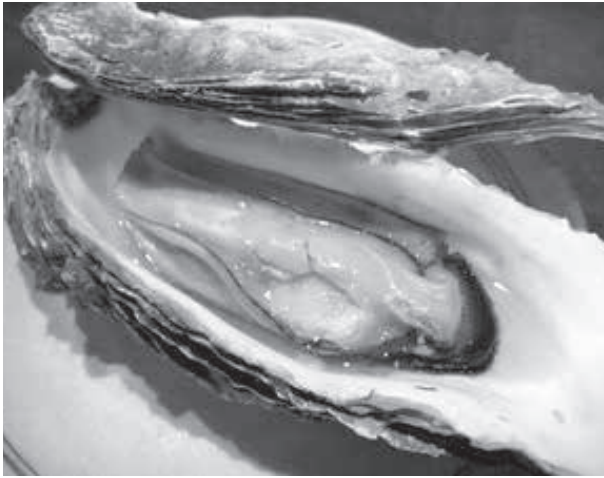
(2) 知床半島では、例年1月の下旬頃から2月にかけて下の写真のような自然の風景を見ることができます。  
これは何を撮影したものでしょうか。漢字2文字で答えなさい。



写真

(3) 図1中の陸奥湾, 仙台湾, 英虞湾はそれぞれの伝統や環境に適した貝を養殖していることで知られています。次の3種類の貝の写真A~Cとそれを養殖している湾名とのもっとも関係の深い組み合わせを下のア~カから1つ選び, 記号で答えなさい。

A



B



C



	ア	イ	ウ	エ	オ	カ
A	陸奥湾	陸奥湾	仙台湾	仙台湾	英虞湾	英虞湾
B	仙台湾	英虞湾	陸奥湾	英虞湾	陸奥湾	仙台湾
C	英虞湾	仙台湾	英虞湾	陸奥湾	仙台湾	陸奥湾

(4) 次の表1の①～③はそれぞれ図1中の●の都市である館山市、輪島市、志布志市の月別平均気温と月別降水量をしめしています。①～③と市名との正しい組み合わせを下のア～カから1つ選び、記号で答えなさい。

表1 (上段：月別平均気温℃ / 下段：月別降水量 mm)

	1月	2月	3月	4月	5月	6月	7月	8月	9月	10月	11月	12月	全年
①	3.8	3.6	6.0	11.8	17.4	18.4	26.0	25.9	21.2	16.2	9.6	4.4	13.7
	213.0	179.5	91.5	136.0	63.5	116.0	284.0	136.5	184.0	218.5	302.0	382.5	2307
②	7.6	8.0	10.1	16.6	19.5	21.8	27.1	27.5	23.6	19.9	13.3	6.9	16.9
	49.5	77.0	158.5	274.5	71.5	480.5	245.0	219.5	395.5	242.5	132.5	25.0	2371.5
③	6.4	7.6	8.6	14.4	19.3	21.5	26.5	26.6	23.1	17.9	14.0	8.0	16.2
	65.5	27.5	132.5	208.5	108.5	152.0	48.5	147.0	275.5	529.0	278.5	43.5	2016.5

(気象庁 HP 2018)

	ア	イ	ウ	エ	オ	カ
館山市	①	①	②	②	③	③
輪島市	②	③	①	③	①	②
志布志市	③	②	③	①	②	①

(5) 次の表2の①～③は、図の半島がある千葉県、石川県、鹿児島県の人口、農業出荷額、工業製品出荷額をしめしています。①～③と各県名との正しい組み合わせを下のア～カから1つ選び、記号で答えなさい。

表2

	人口 (2015年) (万人)	農業出荷額 (2016年) (億円)	工業製品出荷額 (2016年) (兆円)
①	164.8	4786	2.05
②	622.3	4711	12.67
③	115.4	548	2.81

(国勢調査2015年, 農林水産省 HP, 経済産業省 HP)

	ア	イ	ウ	エ	オ	カ
①	千葉県	千葉県	石川県	石川県	鹿児島県	鹿児島県
②	石川県	鹿児島県	千葉県	鹿児島県	千葉県	石川県
③	鹿児島県	石川県	鹿児島県	千葉県	石川県	千葉県

(6) 図1中の大阪湾の湾岸には、大阪府と兵庫県を中心に阪神工業地帯が広がっています。

次の図2のア～エは京浜工業地帯、中京工業地帯、阪神工業地帯、関東内陸工業地域（栃木県、群馬県、埼玉県の工業出荷額の合計）の工業出荷額とその割合（2015年）をしめしたものです。阪神工業地帯として正しいものをア～エから1つ選び、記号で答えなさい。

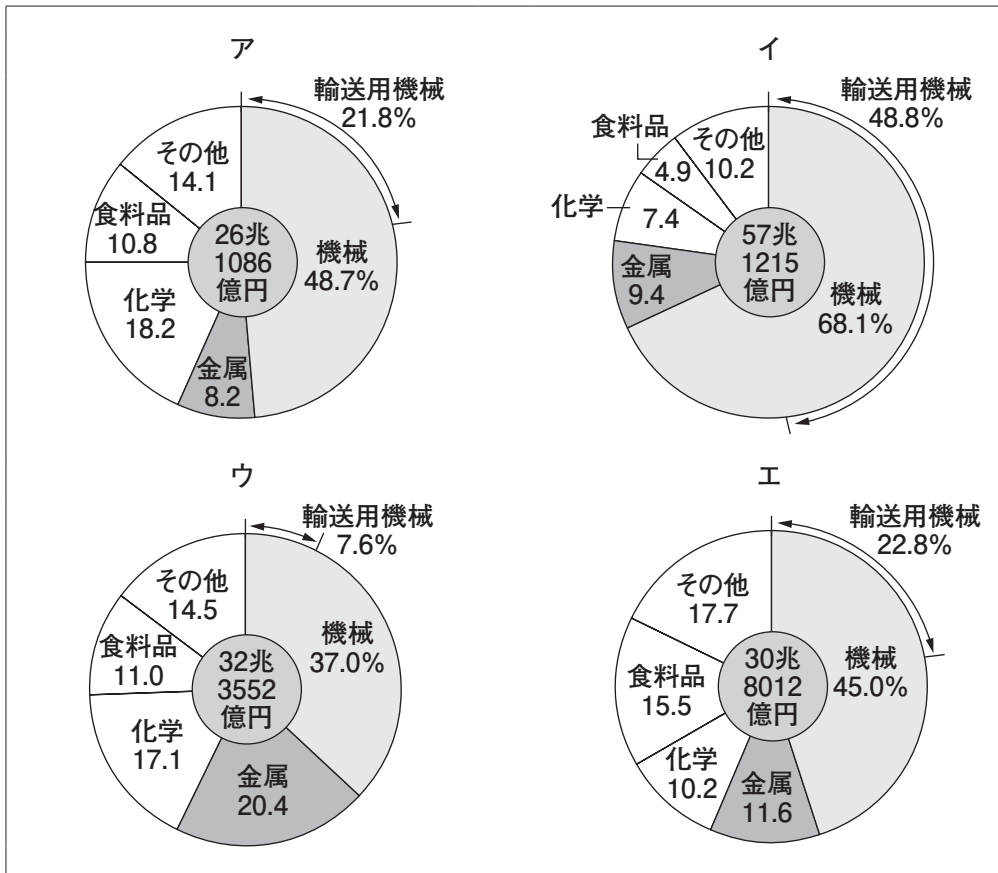


図2 (日本のすがた 2018)

(7) 次の文章ア～エは、図1中のA湾～D湾を説明しています。それぞれの湾の説明として正しいものを1つずつ選び、記号で答えなさい。

- ア. この湾は、有明海の西に位置し、干拓事業が行われているが、周辺の環境や漁業にあたる影響が議論されている。
- イ. この湾には、国内の原子力発電所の4分の1が集中しているため、原発銀座ともよばれている。また、湾の西側には、日本三景の1つがあることでも知られている。
- ウ. この湾の東側の半島には温泉をはじめとする多くの観光地があり、西側の沿岸部には国内有数の遠洋漁業の基地となっている漁港がある。
- エ. この湾の周辺には造船・鉄鋼業を主とする工業地域が立地している。また、県庁所在地は太田川が形成する三角州に位置している。

<問題は次ページに続きます。>

2. 次のA～Fの文章を読んで、あとの問いに答えなさい。

- A 中国や朝鮮半島から移り住んだ人々によって、①米づくりの技術が日本にもたらされました。また②金属器も伝わってきました。こうして人々の生活は大きく変化しました。
- B 6世紀に仏教が伝わってくると、聖徳太子や蘇我氏はあつく仏教を保護しました。その結果、飛鳥文化は国際色の豊かな、③日本最初の仏教文化として栄えました。
- C 徳川家康は、④豊臣秀吉の死後、関ヶ原の戦いで勝利をおさめました。その後、1603年に（ 1 ）に任命され、江戸に幕府を開きました。江戸幕府は、大名を親藩・譜代・⑤外様の3つに区分し、また守るべききまりとして（ 2 ）をつくりました。
- D 1914年に第1次世界大戦はヨーロッパを舞台に始まりました。⑥イギリスとの同盟を理由に参戦した日本は、この大戦によって好景気をむかえました。しかし⑦物価が上昇し、国民生活は苦しくなりました。
- E 1945年8月に日本は無条件降伏し、アメリカを中心とする（ 3 ）に占領されました。（ 3 ）は、日本が再び戦争をおこさないようにするため、民主主義の国にするための指示を次々と出しました。その指示にもとづいて12月の⑧選挙法の改正がおこなわれ、さらに翌年の11月には⑨日本国憲法が公布されました。
- F 1960年代の日本は工業を中心に大きく発展する高度経済成長期をむかえました。⑩「三種の神器」といわれる家庭電気製品がひろまり、生活が豊かになる一方で、工業地帯や大都市では深刻な⑪公害問題が発生するようになっていました。そこで、国は1967年に⑫法律を制定し、国民の健康で文化的な生活を確保しようとしてきました。

(1) 文章中の空らん（ 1 ）～（ 3 ）にあてはまる言葉を答えなさい。



(2) 下線部①について、この道具は米づくりのどの作業で使われる道具ですか、次のア～エから1つ選び、記号で答えなさい。



- ア. 土を耕す。
- イ. 田に水を入れ、平らにならす。
- ウ. 苗<sup>なえ</sup>を水田に植える。
- エ. 稲の穂<sup>ほ</sup>を刈り取る。

(3) 下線部②について、この時代の金属器として正しいものを次のア～エから1つ選び、記号で答えなさい。

ア



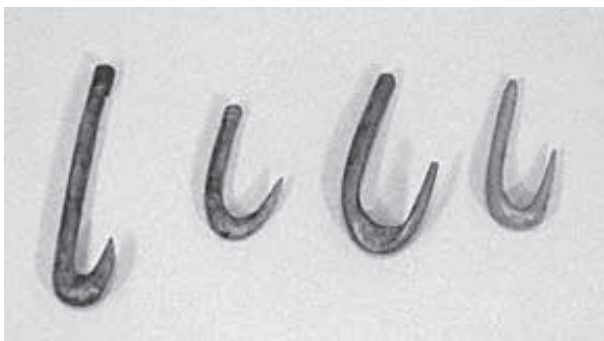
イ



ウ



エ



(4) 下線部③について、この時代にもっとも関係の深いものを次の写真ア～エから1つ選び、記号で答えなさい。

ア



イ



ウ



エ



(5) 下線部④について、下の資料は豊臣秀吉が出した命令です。この命令の目的を説明しなさい。

資料

一 諸国の百姓が、刀、やり、鉄砲などの武器をもつことをかたく禁止する。武器をたくわえ、年貢を出ししぶり、一揆をくわだてて領主に反抗する者は、厳しく処罰される。

(6) 下線部⑤とは、どのような大名ですか、正しいものを次のア～エから1つ選び、記号で答えなさい。

- ア. 古くから徳川家に仕えていた大名
- イ. 関ヶ原の戦いのころに、徳川家に従った大名
- ウ. 徳川家に従っていない大名
- エ. 徳川という名字を名乗っている大名

(7) 下線部⑥は、日本とイギリスがある国と対抗するために結んだ同盟です。ある国とはどこですか、正しいものを次のア～エから1つ選び、記号で答えなさい。

- ア. フランス
- イ. ドイツ
- ウ. ロシア
- エ. アメリカ

(8) 下線部⑦について、1918年に漁村の主婦たちが米の安売りを求めたことにはじまり、全国に拡大した民衆運動をなんと言いますか、答えなさい。

(9) 下線部⑧について、この選挙法で選挙権はどのような人たちに認められていましたか、正しいものを次のア～エから1つ選び、記号で答えなさい。

- ア. 直接国税15円以上を納めている満25歳以上の男性
- イ. 満25歳以上の男性
- ウ. 満20歳以上の男女
- エ. 満18歳以上の男女

(10) 下線部⑨について、日本国憲法では、天皇の地位はどのように定められていますか。下の条文の空らんにあてはまる言葉を答えなさい。

天皇は、日本国の（ ）であり日本国民統合の（ ）であって、この地位は、主権の存する日本国民の総意もとづに基く。

(11) 下線部⑩について、これにあてはまらないものを次のア～エから1つ選び、記号で答えなさい。

- ア. 白黒テレビ
- イ. 電子レンジ
- ウ. 洗濯機せんたくき
- エ. 冷蔵庫

(12) 下線部⑪について、次の問いに答えなさい。

問1 四大公害病のうち、工業地帯の大気汚染が主な原因となったものを次のア～エから1つ選び、記号で答えなさい。

ア. 水俣病      イ. 新潟水俣病      ウ. イタイイタイ病      エ. 四日市ぜんそく

問2 各地で公害による健康被害を受けた人やその家族が、最初にうったえてた裁判所を次のア～エから1つ選び、記号で答えなさい。

ア. 最高裁判所      イ. 家庭裁判所      ウ. 地方裁判所      エ. 高等裁判所

(13) 下線部⑫について、法律を制定する機関の名前を答えなさい。